

# PT SERIES

DE-FORESTATION SHEAR

PINZA FORESTALE

GRAPPIN À BOIS

HOLZGREIFER

PINZA CARGA TRONCOS

- ◆ **ROBUST FRAME IN HARDOX AND STRENX**  
TELAIO ROBUSTO IN HARDOX E STRENX
- ◆ **CYLINDER WITH BRAKE IN OPENING PHASE**  
CILINDRO CON FRENO DI FINE CORSA IN APERTURA
- ◆ **BLOCK VALVE**  
VALVOLA DI BLOCCO
- ◆ **FULLY PROTECTED HYDRAULIC COMPONENTS**  
COMPONENETI IDRAULICI ROTETTI



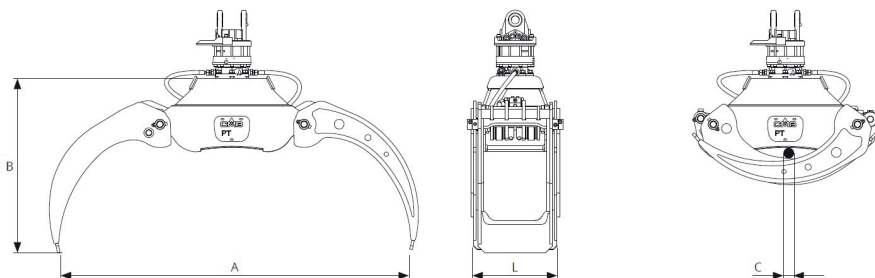
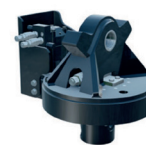
PT series is suitable for handling trunks. Thanks to its specific shape high clamping force and double rod can work also in the most demanding condition.

La serie PT per la movimentazione di tronchi. Grazie alla specifica conformazione, ed un'elevata forza di serraggio e alla doppia biella, viene utilizzata anche nelle condizioni più precarie.



- ◆ 360° hydraulic rotator
- ◆ Rotatore idraulico a 360°

## GV ROTATOR IR ROTATOR GR ROTATOR



PT series		PT 018	PT 025	PT 032	PT 042	PT 062	PT 082	PT 130
CAPACITY	m <sup>2</sup>	0,2	0,27	0,4	0,45	0,6	0,8	1,4
ATTACHMENT WEIGHT	kg	110	200	270	400	860	1180	2200
EXCAVATOR WEIGHT	ton	3 - 5	4 - 7	7 - 10	10 - 14	14 - 18	18 - 22	22 - 30
<b>A</b>	mm	1070	1525	1740	1995	2470	2710	3500
<b>B</b>	mm	650	820	985	980	1117	1245	1700
<b>C</b>	mm	75	90	100	110	175	200	280
<b>H</b>	mm	800	955	985	1120	1320	1525	2025
<b>L</b>	mm	410	430	500	545	670	710	900
FORCE MAX	ton	0,8	3	4	5	5,5	6	8
EXCAVATOR WORKING PRESSURE	bar	300	280	280	280	280	280	350
EXCAVATOR OIL FLOW	l/min	8	25	25	40	40	40	40
ROTATOR	model				GR5	GR10	GR15	GR20
	model	GV4	GV4	GV6	GV12S			
	model					IR10	IR10	IR20

Attachment-excavator couplings data are for information only, always check load diagram of the machine.

I dati relativi agli accoppiamenti attrezzatura escavatore sono da considerarsi puramente indicativi, controllare sempre i diagrammi di carico della macchina operatrice



