

# PE SERIES

POLYP-GRAB  
 POLIPO PER ROTTAMI  
 GRAPPIN À FERRAILLE  
 SCHIENENKNACKER  
 PULPOS PARA CHATARRA

- ◆ TIPS AND TINES IN HARDOX  
PUNTE E PALE IN HARDOX
- ◆ CYLINDERS WITH BRAKE  
CILINDRI CON FRENO DI SERIE
- ◆ RECESSED INDEXATOR OR GR ROTATOR  
ROTATORE INDEXATOR O GR INCASSATO
- ◆ ONE PIECE DISTRIBUTION BLOCK  
BLOCCO DI DISTRIBUZIONE A PEZZO UNICO



**A-TYPE**



**B-TYPE**



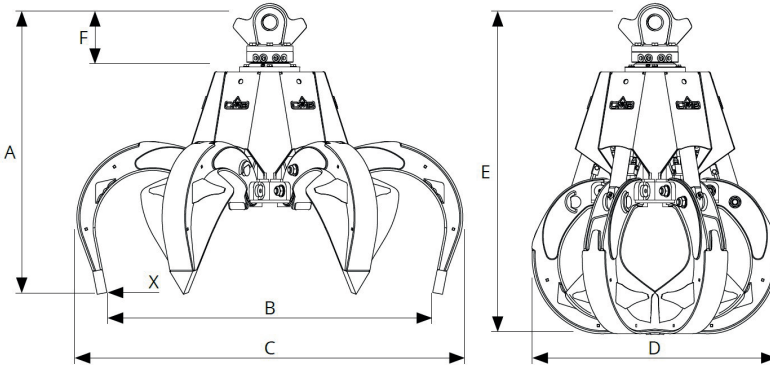
**C-TYPE**



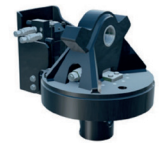
PE polyp grab is suitable for handling scrap and different materials. It can assure high productivity thanks to the quick opening and closing cycle. Designed to last long, parts subject to wear are in Hardox.

Il PE è la giusta attrezzatura per la movimentazione di diversi tipi di materiale. Assicura un'elevata produttività grazie alla sua velocità in apertura e chiusura. Progettate per resistere nel tempo, i componenti sottoposti ad usura e a sollecitazioni di tenuta meccanica sono realizzati in Hardox.

- ◆ Viton seals (optional)
- ◆ Fully protected hydraulic components
- ◆ Hardened pins and bushings
- ◆ Guarnizioni in viton (optional)
- ◆ Componenti idraulici completamente protetti
- ◆ Perni temprati e boccole in acciaio



**IR ROTATOR GR ROTATOR**



PE series		PE 500	PE 600	PE 700	PE 850
CAPACITY	m <sup>3</sup>	0,5	0,6	0,7	0,85
TINES	nr	4 - 5 - 6	4 - 5 - 6	4 - 5 - 6	4 - 5 - 6
ATTACHMENT WEIGHT	kg	1075-1210-1310	1090-1240-1400	1220-1360-1500	1640-1750-1980
EXCAVATOR WEIGHT	ton	18 - 22	20 - 28	22 - 30	22 - 30
<b>A</b>	mm	1500	1535	1615	1680
<b>B</b>	mm	1915	2130	2230	2300
<b>C</b>	mm	2115	2345	2470	2650
<b>D</b>	mm	1360	1515	1600	1740
<b>E</b>	mm	1745	1860	1945	2020
<b>F</b>	mm	250	250	250	270
<b>X</b>	ton	2,8	2,5	2,9	2,8
EXCAVATOR WORKING PRESSURE	bar	300	300	300	300
EXCAVATOR OIL FLOW	l/min	160/180	180/200	180/200	180/200
ROTATION WORKING PRESSURE	model.	GR10	GR10	GR10	GR20
ROTATION OIL FLOW	model.	IR10	IR10	IR10	IR20

Attachment-excavator couplings data are for information only, always check load diagram of the machine.

I dati relativi agli accoppiamenti attrezzatura escavatore sono da considerarsi puramente indicativi, controllare sempre i diagrammi di carico della macchina operatrice

