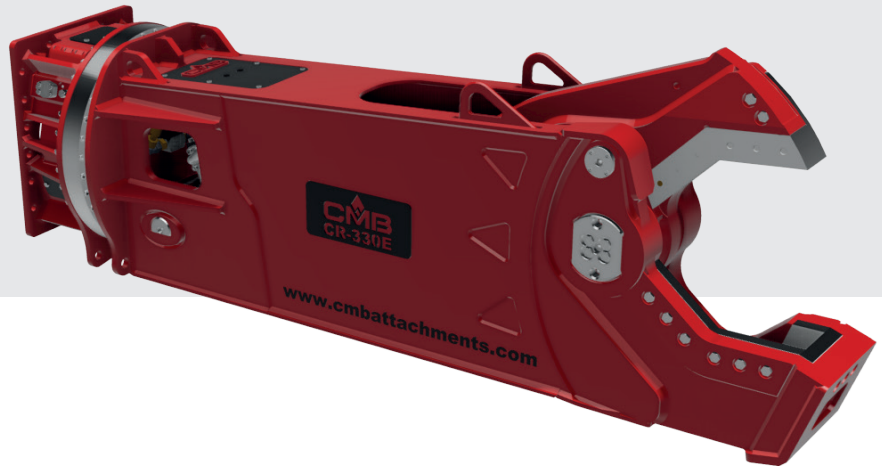


# CRE SERIES

HYDRAULIC SHEAR  
CESOIA IDRAULICA  
CISAILLE HYDRAULIQUE  
SCHROTTSCHEREN  
CIZALLA HIDRÁULICA



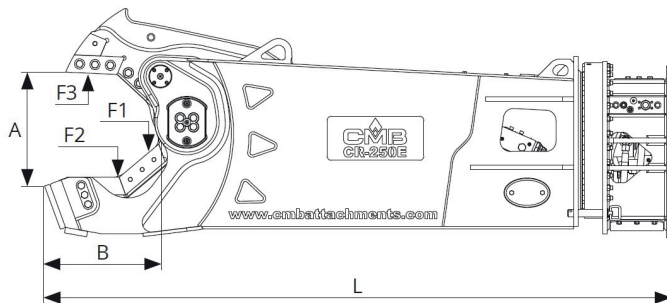
- ◆ **BUILT IN HARDOX AND STRENX**  
COSTRUITO IN HARDOX E STRENX
- ◆ **REVERSIBLE BLADES**  
LAME REVERSIBILI
- ◆ **REINFORCED ROTATING MOTOR**  
MOTORE DI ROTAZIONE RINFORZATO
- ◆ **ADJUSTABLE SPEED ROTATION**  
VELOCITÀ DI ROTAZIONE REGOLABILE

CRE series shears are projected to cut and recycling all ferrous materials such as profiles, pipes, railway wagons, aircrafts etc. CRE shears are recognized for their reliability and high productivity both by users in recycling yards and demolition sites as well.

Le cesoie della serie CRE sono progettate per tagliare e riciclare tutti i materiali ferrosi come profili, tubi, vagoni ferroviari, aerei, ecc. Le cesoie CRE sono riconosciute per la loro affidabilità ed alta produttività sia dagli utenti nei siti di riciclaggio che nei cantieri di demolizione.



- ◆ Reinforced rotating motor
- ◆ Mobile jaw with double guide
- ◆ Anti wear plate on the frontal fixed jaw
- ◆ Speed valve
- ◆ Motore di rotazione rinforzato
- ◆ Doppia guida sulla ganascia mobile
- ◆ Piastra antiusura frontale sulla ganascia fissa
- ◆ Valvola di velocità



Drain line advised  
Drenaggio consigliato

CRE series		CR50E	CR85E	CR120E	CR250E	CR330E	CR410E	CR520E	CR650E	CR800E	CR1000E
ATTACHMENT WEIGHT	kg	525	830	1250	2200	3350	4350	5250	6500	8650	10500
EXCAVATOR WEIGHT (ARM)	ton	3 - 4	5 - 7	7 - 10	15 - 20	20 - 30	25 - 40	30 - 50	40 - 60	55 - 80	over 60
EXCAVATOR WEIGHT (BUCKET)	ton	5 - 8	8 - 12	12 - 16	18 - 28	28 - 38	33 - 45	38 - 55	50 - 70	70 - 110	over 85
<b>A</b>	mm	350	410	455	490	570	685	710	830	890	1000
<b>B</b>	mm	360	310	480	560	650	720	805	840	900	1100
<b>L</b>	mm	1850	2000	2360	2850	3210	3750	3870	4300	4480	5500
<b>F3</b>	ton	40	55	68	110	140	165	185	230	285 *	310
<b>F2</b>	ton	65	100	115	175	245	270	290	400	430 *	550
<b>F1</b>	ton	140	225	275	450	580	690	795	950	1105 *	1250
EXCAVATOR WORKING PRESSURE	bar	250	310	310	350	350	350	350	350	350	350
EXCAVATOR OIL FLOW	l/min	80 / 150	100 / 150	150 / 250	200	200 / 300	250 / 350	300 / 400	400 / 500	500 / 600	600 / 800
ROTATION WORKING PRESSURE	bar	120	120	140	120	120	120	140	140	140	140
ROTATION OIL FLOW	l/min	10	10	10	15	20	30	30	30	50	50
●	mm	42	45	50	60	70	80	90	100	110	120
■	mm	30	35	38	45	50	65	75	80	85	90
—	mm	6	10	12	18	20	22	25	30	35	40
<b>I</b>	mm	140	180	220	300	400	450	500	550	600	750
<b>I</b>	mm	100	120	180	220	260	280	320	360	400	550
SPEED VALVE		OPT	OPT	OPT	YES	YES	YES	YES	YES	YES	YES

Attachment-excavator couplings data are for information only, always check load diagram of the machine.

I dati relativi agli accoppiamenti attrezzatura escavatore sono da considerarsi puramente indicativi, controllare sempre i diagrammi di carico della macchina operatrice



